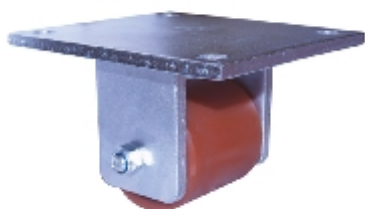


Fixe:

504a 18K085v ZPS

Sur demande



## Caractéristiques techniques

Diamètre		85 mm
Largeur de voie		85 mm
Hauteur totale		125 mm
Dimensions de la platine		190x170 mm
Diamètre des trous de fixation		16,5 mm
Entraxe des trous de fixation		150x135 mm
Capacité de charge		700 kg

## Description technique

Capacité de charge jusqu'à 1200 kg

Construction en acier soudé haute

Fourni en standard avec les roues OSK" et 18K

Jaune chromé

Lubrification complet, regraissable

Pressé piste balle au-dessus, avec roulements à rouleaux coniques ci-dessous

Roulette pivotante à platine spéciale

## Roue

Polyuréthane pneu rouge-orange

Roulement à billes de précision

Collé sur le centre de la roue fonte

Avec ou 85 mm en acier embouti centre

Shore a 95