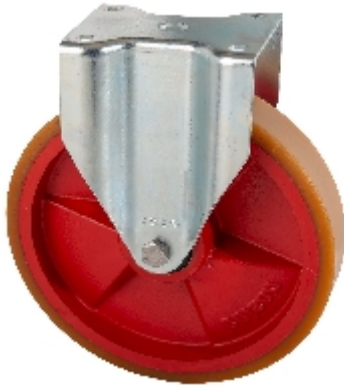


Fixe:

FTCV 2503 6443



Caractéristiques techniques

Diamètre		250 mm
Largeur du moyeu		64 mm
Hauteur totale		290 mm
Déport		53 mm
Diamètre de l'alésage		20 mm
Tige filetée		50 mm
Dimensions de la platine		135 x 110 mm
Diamètre des trous de fixation		11 mm
Entraxe des trous de fixation		105 x 80/75 mm
Capacité de charge		500 kg
Poids		7 kg

Description technique

Chape fixe en tôle d'acier zinguée avec une platine robuste (4 mm) et fourches (3,5 mm) pour une capacité de charge supérieure.



Roue

Roue en fonte à bandage Vulkollan vulcanisé (92° Shore A) et 2 roulements à billes