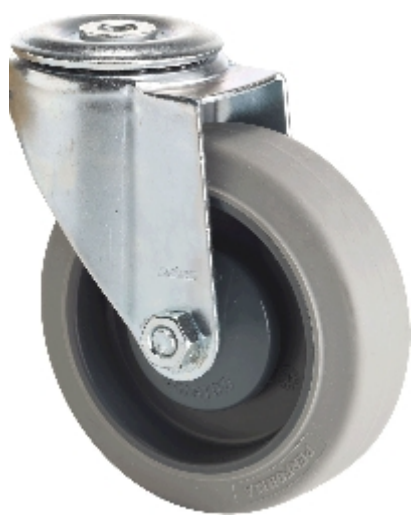


Pivotant:

JXPF 1255 5000



Caractéristiques techniques

Diamètre		125 mm
Largeur de roue		40 mm
Largeur du moyeu		42 mm
Hauteur totale		156 mm
Déport		38 mm
Ø-du trou central		12 mm
Rayon de pivotement du frein		155 mm
Capacité de charge		180 kg
Poids		0.8 kg

Description technique

Chape pivotante en acier inoxydable

double chemin de billes. Températures d'utilisation
-40 / +250 °C



Roue

Roue en polypropylène avec bandage caoutchouc thermoplastique gris (Performa) (65-70° Shore A)