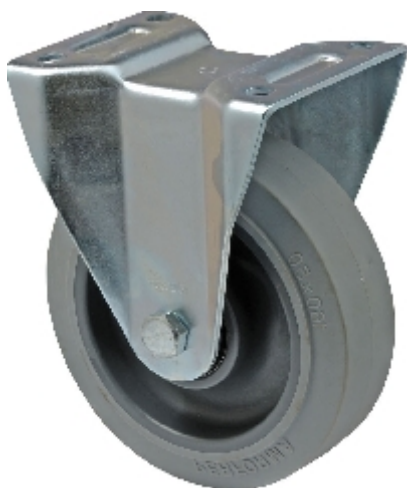


Fixe:

FSPF 1603 6443



## Caractéristiques techniques

Diamètre		160 mm
Largeur de roue		50 mm
Largeur du moyeu		64 mm
Hauteur totale		195 mm
Dimensions de la platine		135 x 112 mm
Diamètre des trous de fixation		11 mm
Entraxe des trous de fixation		105 x 75,80 mm
Capacité de charge		250 kg
Poids		1.91 kg

## Description technique

Chape fixe en tôle d'acier emboutie zingué par électrolyse



## Roue

Roue en polypropylène à bandage caoutchouc thermoplastique (Performa) gris

65° Shore A