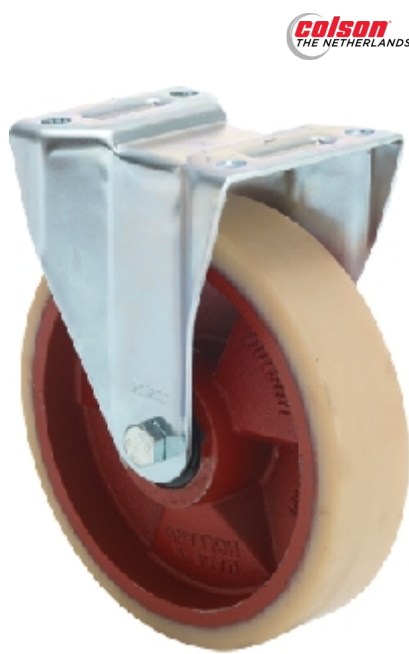


Fixe:

FSCV 2503 6443



Caractéristiques techniques

Diamètre		250 mm
Largeur de roue		50 mm
Largeur du moyeu		64 mm
Hauteur totale		290 mm
Déport		60 mm
Diamètre de l'alésage		20 mm
Dimensions de la platine		135 x 112 mm
Diamètre des trous de fixation		11 mm
Entraxe des trous de fixation		105 x 75,80 mm
Rayon de pivotement du frein		145 mm
Capacité de charge		1000 kg
Poids		7 kg

Description technique

Chape fixe en tôle d'acier emboutie zingué par électrolyse



Roue

Roue en fonte à bandage Vulkollan vulcanisé (92° Shore A) et 2 roulements à billes