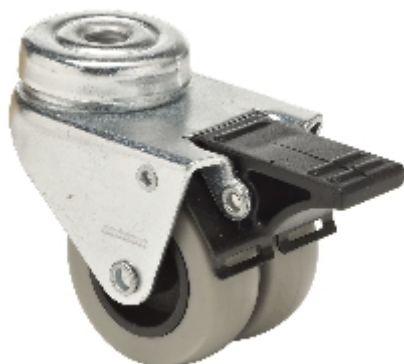


Roulette pivotante avec frein total arrière:

BDPU 0505 1000 TWIN



Caractéristiques techniques

Diamètre		50 mm
Largeur de roue		18 x 2 mm
Largeur du moyeu		40 mm
Hauteur totale		71 mm
Déport		28 mm
Ø-du trou central		10.5 mm
Rayon de pivotement du frein		83 mm
Capacité de charge		100 kg
Poids		0.26 kg

Description technique

Chape pivotante en tôle d'acier emboutie, zingué par électrolyse. Pivot à double chemin de billes et frein avec double blocage. Températures d'utilisation -25 / +80 °C



Roue

Roulette jumelée avec bandage polyuréthane gris (70° Shore A)